



ТЕРРИТОРИАЛЬНЫЙ ОРГАН  
ФЕДЕРАЛЬНОЙ СЛУЖБЫ  
ГОСУДАРСТВЕННОЙ СТАТИСТИКИ  
ПО САРАТОВСКОЙ ОБЛАСТИ

# Методологические особенности заполнения формы федерального статистического наблюдения № 3П-образование



в 2023 году



Территориальный орган Федеральной службы  
государственной статистики  
по Саратовской области

# Методологические особенности заполнения формы федерального статистического наблюдения № 3П-образование

в 2023 году

- 01 ОРГАНИЗАЦИЯ ПРОВЕДЕНИЯ СТАТИСТИЧЕСКОГО НАБЛЮДЕНИЯ
- 02 СРОКИ ПРЕДОСТАВЛЕНИЯ ОТЧЕТНОСТИ
- 03 АКТУАЛЬНАЯ ВЕРСИЯ XML ШАБЛОНА
- 04 СОСТАВ ПОКАЗАТЕЛЕЙ ФОРМЫ 3П-ОБРАЗОВАНИЕ
- 05 ТИП ОТЧИТЫВАЮЩЕЙСЯ ОРГАНИЗАЦИИ
- 06 ПОРЯДОК РАСЧЕТА СРЕДНЕСПИСОЧНОЙ ЧИСЛЕННОСТЬ РАБОТНИКОВ
- 07 ПОРЯДОК РАСЧЕТА ФОНДА НАЧИСЛЕННОЙ ЗАРАБОТНОЙ ПЛАТЫ
- 08 СОГЛАСОВАНИЕ ДАННЫХ ФОРМ 3П-ОБРАЗОВАНИЕ И П-4
- 09 АНАЛИЗ ПОКАЗАТЕЛЕЙ С ПРЕДЫДУЩИМ ПЕРИОДОМ
- 10 КОНТАКТНЫЕ ДАННЫЕ



# ОРГАНИЗАЦИЯ ПРОВЕДЕНИЯ СТАТИСТИЧЕСКОГО НАБЛЮДЕНИЯ



ЕЖЕКВАРТАЛЬНОЕ  
СТАТИСТИЧЕСКОЕ  
НАБЛЮДЕНИЕ

**ЧИСЛЕННОСТИ И СРЕДНЕЙ  
ЗАРАБОТНОЙ ПЛАТЫ  
ОТДЕЛЬНЫХ КАТЕГОРИЙ  
РАБОТНИКОВ  
СОЦИАЛЬНОЙ СФЕРЫ И НАУКИ**

## ЦЕЛИ И ЗАДАЧИ

информационное  
обеспечение реализации  
положений Указов Президента РФ:



- ✓ «О мероприятиях по реализации государственной социальной политики» от 7 мая 2012 г. N 597
- ✓ «О национальной стратегии действий в интересах детей на 2012 - 2017 годы» от 1 июня 2012 г. N 761
- ✓ «О некоторых мерах по реализации государственной политики в сфере защиты детей-сирот и детей, оставшихся без попечения родителей» от 28 декабря 2012 г. N 1688

формирование официальной статистической информации об уровне средней заработной платы отдельных категорий работников, в отношении которых предусмотрены мероприятия по повышению заработной платы



# ОРГАНИЗАЦИЯ ПРОВЕДЕНИЯ СТАТИСТИЧЕСКОГО НАБЛЮДЕНИЯ

**СБОР ПЕРВИЧНЫХ ДАННЫХ  
ОСУЩЕСТВЛЯЕТСЯ ПО 5 ФОРМАМ  
СТАТИСТИЧЕСКОГО НАБЛЮДЕНИЯ**



ЗП – ОБРАЗОВАНИЕ

ЗП – КУЛЬТУРА

ЗП – ЗДРАВ

ЗП – СОЦ

ЗП - НАУКА

## ОБСЛЕДОВАНИЮ ПОДЛЕЖАТ

юридические лица  
**государственной и муниципальной  
форм собственности,**  
осуществляющие  
деятельность в сферах образования,  
культуры, здравоохранения,  
социального обслуживания и науки



### ПО ОПРЕДЕЛЕННОМУ ПЕРЕЧНЮ:

- ✓ видов экономической деятельности
- ✓ организационно-правовых форм

# СРОКИ ПРЕДОСТАВЛЕНИЯ СТАТИСТИЧЕСКОЙ ОТЧЕТНОСТИ



**ПРИКАЗ РОССТАТА:**  
ОБ УТВЕРЖДЕНИИ ФОРМЫ **ЗП -ОБРАЗОВАНИЕ** от 26.12.2022 № 980

## СРОКИ ПРЕДОСТАВЛЕНИЯ



**С 1-ГО РАБОЧЕГО ДНЯ  
ПО 10-Е ЧИСЛО  
ПОСЛЕ ОТЧЕТНОГО  
ПЕРИОДА**

## ПЕРИОДИЧНОСТЬ

### КВАРТАЛЬНАЯ

(нарастающим итогом)  
за:



- январь –март
- январь- июнь
- январь-сентябрь
- январь-декабрь

# АКТУАЛЬНАЯ ВЕРСИЯ XML ШАБЛОНА

<https://www.rosstat.gov.ru/>

[Главная страница/](#)

[Респондентам/](#)

[Формы федерального статистического наблюдения и формы бухгалтерской \(финансовой\) отчетности/](#)

[Альбом форм федерального статистического наблюдения /](#)

[Поиск по формам/](#)

[2023/](#)

[ЗП-образование](#)

## Альбом форм федерального статистического наблюдения

Индивидуальный перечень форм по ИНН / ОГРН (ОГРНИП) / ОКПО

Пилотный проект по формированию информации об инвестициях в основной капитал по группам предприятий

## Росстат в соцсетях

Подписывайтесь и следите за деятельностью Федеральной службы государственной статистики в социальных сетях



## Альбом форм федерального статистического наблюдения

Альбом форм федерального статистического наблюдения, сбор и обработка данных по которым осуществляются в системе Федеральной службы государственной статистики

Найти

Все направления

2023

Сведения о численности и оплате труда работников сферы образования по категориям персонала (ЗП-образование)

Код формы по ОКУД 0606048

Скачать

DOC

XML

Индекс формы ЗП-образование

Дата и номер приказа об утверждении формы [26.12.2022 № 980](#)

Периодичность Квартальная



## СОСТАВ ПОКАЗАТЕЛЕЙ ФОРМЫ ЗП-ОБРАЗОВАНИЕ

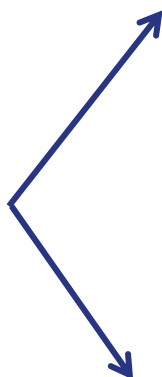
| Категория персонала  | Код категории персонала | № строки | Средняя численность работников за отчетный период, человек |                       | Фонд начисленной заработной платы работников за отчетный период, тысяч рублей |   | Фонд начисленной заработной платы работников по источникам финансирования, тысяч рублей |   |     |   |  |     |   |  |
|--|-------------------------|----------|--|-----------------------|---|---|---|---|-----|---|--|-----|---|--|
|  |                         |          | списочного состава (без внешних совместителей)             | внешних совместителей | списочного состава (без внешних совместителей)                                |   | внешних совместителей   | из графы 3 списочного состава (без внешних совместителей) |     |   | из графы 5 внешних совместителей                 |     |   | из графы 6 за счет средств федерального бюджета, выплаченных за классное руководство (кураторство) |
|  |                         |          |  |                       | всего   | в том числе по внутреннему совместительству |   | за счет средств бюджетов всех уровней (субсидий)          | ОМС | средства от приносящей доход деятельности | за счет средств бюджетов всех уровней (субсидий) | ОМС | средства от приносящей доход деятельности |  |
| А  | Б                       | В        | 1  | 2                     | 3   | 4   | 5   | 6   | 7   | 8   | 9  | 10  | 11  | 12   |
| Всего работников (сумма строк 02–05, 07, 08, 11, 14, 17–19, 21, 23–28) | 100                     | 01       |  |                       |   |   |   |   |     |   |  |     |   |  |

# ТИП ОТЧИТЫВАЮЩЕЙСЯ ОРГАНИЗАЦИИ

перечень типов организаций приведен в Указаниях по заполнению формы № 3П-образование



код типа отчитывающейся организации обязательно должен быть трехзначным



| Код   | Наименование группировки   |
|-------|--|
| 3     | Образовательные организации  |
| 3.1   | Организации, реализующие основные общеобразовательные программы  |
| 3.1.1 | Дошкольная образовательная организация   |
| 3.1.2 | Общеобразовательная организация  |
| 3.1.3 | Профессиональная образовательная организация   |
| 3.1.4 | Образовательные организации высшего образования  |
| 3.2   | Организации, реализующие дополнительные образовательные программы  |
| 3.2.1 | Организация дополнительного образования (в том числе спортивные школы, спортивные школы олимпийского резерва, спортивно-адаптивные школы и специализированные адаптивные спортивные школы) |
| 3.2.2 | Организация дополнительного профессионального образования  |



# МЕТОДОЛОГИЧЕСКИЕ ОСОБЕННОСТИ РАСЧЕТА ПОКАЗАТЕЛЕЙ

## ПОРЯДОК РАСЧЕТА:



средней численности  
работников списочного  
состава и внешних  
совместителей



фонда начисленной  
заработной платы  
работников



**Указания по заполнению форм  
федерального статистического  
наблюдения № П-1, П-2, П-3, П-4, П-5(м),**

утвержденные приказом Росстата  
от 30.11.2022 № 872

<https://www.rosstat.gov.ru/>

Главная страница/

Респондентам/

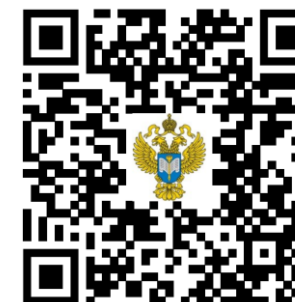
Формы федерального  
статистического наблюдения и  
формы бухгалтерской  
(финансовой) отчетности/

Альбом форм федерального  
статистического наблюдения /

Поиск по формам/

2023/

П-4



# ПОРЯДОК РАСЧЕТА СРЕДНЕСПИСОЧНОЙ ЧИСЛЕННОСТИ РАБОТНИКОВ



!!! ЗНАЧЕНИЯ УКАЗЫВАЮТСЯ С ОДНИМ ДЕСЯТИЧНЫМ ЗНАКОМ !!!

## РАСЧЁТ СРЕДНЕСПИСОЧНОЙ ЧИСЛЕННОСТИ РАБОТНИКОВ ЗА КВАРТАЛ



Среднесписочная  
численность  
работников за  
квартал

=

Сумма среднесписочной  
численности работников за **n**  
месяцев

**n**

где **n** = 3 (за январь-март)  
6 (за январь-июнь)  
9 (за январь-сентябрь)  
12 (за январь-декабрь)

# ПОРЯДОК РАСЧЕТА СРЕДНЕСПИСОЧНОЙ ЧИСЛЕННОСТИ РАБОТНИКОВ

## В СРЕДНЕСПИСОЧНУЮ ЧИСЛЕННОСТЬ НЕ ВКЛЮЧАЮТ:



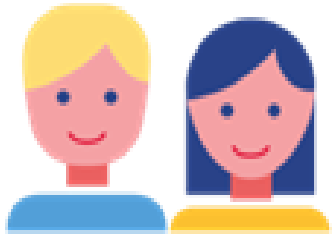
- ✓ женщин в отпуске по беременности и родам
- ✓ лиц в отпуске по уходу за ребенком
- ✓ лиц, усыновивших новорожденного ребенка непосредственно из родильного дома и находящихся в отпуске по уходу за таким ребенком



- ✓ работников, обучающихся в образовательных организациях и находившихся в дополнительном отпуске без сохранения заработной платы
- ✓ поступающих в образовательные организации, находившихся в отпуске без сохранения заработной платы для сдачи вступительных экзаменов в соответствии с законодательством РФ

# ПОРЯДОК РАСЧЕТА СРЕДНЕСПИСОЧНОЙ ЧИСЛЕННОСТИ РАБОТНИКОВ

## КАК ЦЕЛЫЕ ЕДИНИЦЫ УЧИТЫВАЮТСЯ



- ✓ работники, принятые на полную ставку
- ✓ лица, работавшие неполное рабочее время по инициативе работодателя
- ✓ работники, которым законодательно установлена сокращенная продолжительность рабочего времени

Среднесписочная  
численность  
работников за  
месяц

=

Сумма списочной численности работников  
за каждый календарный день месяца

Число календарных  
дней месяца



# ПОРЯДОК РАСЧЕТА СРЕДНЕСПИСОЧНОЙ ЧИСЛЕННОСТИ РАБОТНИКОВ

УЧИТЫВАЮТСЯ ПРОПОРЦИОНАЛЬНО  
ОТРАБОТАННОМУ ВРЕМЕНИ:

- ✔ работавшие неполное рабочее время в соответствии с трудовым договором, штатным расписанием или переведенные с письменного согласия работника на работу на неполное рабочее время



$$\text{Общее количество отработанных человеко-дней} = \frac{\text{Общее число отработанных человеко-часов в отчетном месяце}}{\text{Продолжительность рабочего дня}}$$

$$\text{Средняя численность работников с неполным рабочим временем} = \frac{\text{Общее количество отработанных человеко-дней в месяце}}{\text{Число рабочих дней в месяце по производственному календарю}}$$

# ПОРЯДОК РАСЧЕТА СРЕДНЕСПИСОЧНОЙ ЧИСЛЕННОСТИ РАБОТНИКОВ

## СРЕДНЯЯ ЧИСЛЕННОСТИ ВНЕШНИХ СОВМЕСТИТЕЛЕЙ



рассчитываться в соответствии с порядком определения средней численности лиц, работавших неполное рабочее время **(пропорционально отработанному времени)**

## СРЕДНЕСПИСОЧНАЯ ЧИСЛЕННОСТИ РАБОТНИКОВ ОРГАНИЗАЦИЙ, РАБОТАВШИХ НЕ ПОЛНЫЙ МЕСЯЦ



определяется **численность работников списочного состава за все дни работы организации** в отчетном месяце, включая выходные и праздничные дни, полученная величина делится **на общее число календарных дней в месяце**



# ПОРЯДОК РАСЧЕТА СРЕДНЕСПИСОЧНОЙ ЧИСЛЕННОСТИ РАБОТНИКОВ



## ОСОБЕННОСТИ УЧЕТА МОБИЛИЗОВАННЫХ РАБОТНИКОВ, ПРИЗВАННЫХ В РАМКАХ ЧАСТИЧНОЙ МОБИЛИЗАЦИИ И ДОБРОВОЛЬЦЕВ

- ☑ за призванными работниками **сохраняется рабочее место**, а действие заключенного с ними **трудового договора** (служебного контракта) **приостанавливается** на период прохождения работниками военной службы, или оказания ими добровольного содействия в выполнении задач, возложенных на Вооруженные Силы РФ
- ☑ **призванные по мобилизации и добровольцы** на весь период прохождения военной службы или оказания добровольного содействия **не включаться** в среднесписочную численность работников
- ☑ **лица, принятые по срочному трудовому договору на период отсутствия работника, призванного по мобилизации** или добровольно подписавшего контракт с Вооруженными Силами РФ, **включаются** в среднесписочную численность работников



# ПОРЯДОК РАСЧЕТА ФОНДА НАЧИСЛЕННОЙ ЗАРАБОТНОЙ ПЛАТЫ



**!!! ЗНАЧЕНИЯ УКАЗЫВАЮТСЯ В ТЫСЯЧАХ РУБЛЕЙ !!!**

## ФОНД НАЧИСЛЕННОЙ ЗАРАБОТНОЙ ПЛАТЫ

оплата в денежной и неденежной формах за отработанное и неотработанное время

компенсационные выплаты, связанные с режимом работы и условиями труда

премии и единовременные поощрения

доплаты и надбавки

оплата питания и проживания, имеющие систематический характер

## НЕ ВКЛЮЧАЮТ

✓ пособия и другие выплаты за счет средств государственных внебюджетных фондов

✓ суммы пособий по временной нетрудоспособности, выплачиваемые за счет средств организации



# ПОРЯДОК РАСЧЕТА ФОНДА НАЧИСЛЕННОЙ ЗАРАБОТНОЙ ПЛАТЫ

| Фонд начисленной заработной платы работников по источникам финансирования, тысяч рублей |                |   |  |                |   |  |
|---|----------------|---|--|----------------|---|--|
| из графы 3 списочного состава (без внешних совместителей)                               |                |   | из графы 5 внешних совместителей                 |                |   | из графы 6 за счет средств федерального бюджета, выплаченных за классное руководство (кураторство) |
| за счет средств бюджетов всех уровней (субсидий)  | <del>ОМС</del> | средства от приносящей доход деятельности | за счет средств бюджетов всех уровней (субсидий) | <del>ОМС</del> | средства от приносящей доход деятельности |  |
| 6   | 7              | 8   | 9  | 10             | 11  | 12   |

# СОГЛАСОВАНИЕ ДАННЫХ ФОРМ ЗП-ОБРАЗОВАНИЕ И П-4

## ЗП- ОБРАЗОВАНИЕ

ГРАФА 1  
ПО СТРОКЕ 1

=

ГРАФА 2  
ПО СТРОКЕ 1

=

ГРАФА 3  
ПО СТРОКЕ 1

=

ГРАФА 5  
ПО СТРОКЕ 1

=

## П - 4

СУММА ГРАФЫ 2  
ЗА **n** МЕСЯЦЕВ ПО СТРОКЕ 1

СУММА ГРАФЫ 3  
ЗА **n** МЕСЯЦЕВ ПО СТРОКЕ 1

СУММА ГРАФЫ 8  
ЗА **n** МЕСЯЦЕВ ПО СТРОКЕ 1

СУММА ГРАФЫ 9  
ЗА **n** МЕСЯЦЕВ ПО СТРОКЕ 1

где **n**

=

**3** (за январь-март)

**6** (за январь-июнь)

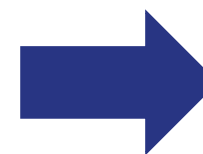
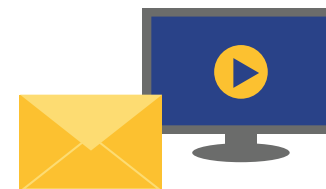
**9** (за январь-сентябрь)

**12** (за январь-декабрь)



## АНАЛИЗ ПОКАЗАТЕЛЕЙ С ПРЕДЫДУЩИМ ПЕРИОДОМ

- ✓ **заработная плата** по категории персонала **ниже МРОТ**
- ✓ **расхождение данных по категориям персонала** отчетного и предыдущего периода
- ✓ **снижение данных по фондам начисленной заработной платы** отчетного периода по сравнению с соответствующими данными предыдущего периода
- ✓ **отклонение значений среднесписочной численности** списочного состава по сравнению с предыдущим периодом более **25%**
- ✓ **отклонение значений средней заработной платы** по соответствующей категории по сравнению с предыдущим периодом **более 30%**



пояснения к отчету  
на электронную почту

[obr\\_kult@oblstat.renet.ru](mailto:obr_kult@oblstat.renet.ru)



# КОНТАКТНЫЕ ДАННЫЕ

## ОТВЕТСТВЕННЫЕ ЗА ФОРМУ

**отдел статистики труда,  
образования, науки и инноваций**



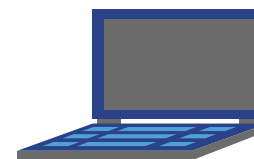
**(8452) 49-08-26**



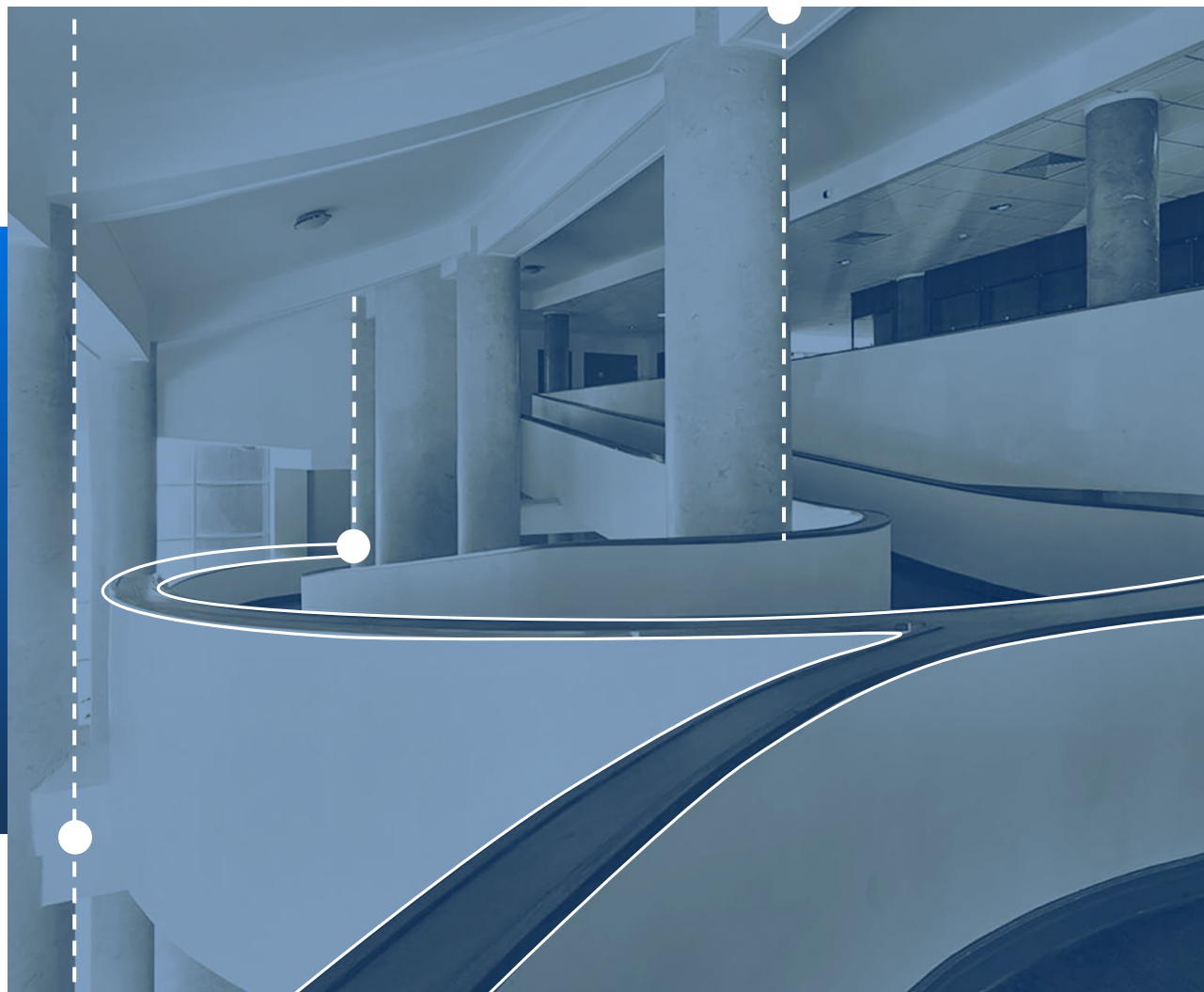
**obr\_kult@oblstat.renet.ru**

## ТЕХНИЧЕСКАЯ ПОДДЕРЖКА

по вопросам предоставления первичных  
статистических данных в электронном виде  
обращаться



**(8452) 49-35-99**



**СПАСИБО ЗА  
ВНИМАНИЕ!**

